

СОГЛАСОВАНО:
Заместитель начальника
территориального отдела
главного управления образования
администрации города по
Советскому району города

Семенов С.А.
«16» 02. 2016 г.



1



УТВЕРЖДАЮ
Директор МБОУ СШ № 85
Л.М. Сафронова

Приказ № 57 от «16» февраля 2016

ПАСПОРТ ДОСТУПНОСТИ
объекта социальной инфраструктуры (ОСИ)
№ 1

1. Общие сведения об объекте

- 1.1. Наименование (вид) объекта муниципальное бюджетное общеобразовательное учреждение «Средняя школа №85»
- 1.2. Адрес объекта: 660055 г. Красноярск, ул. Быковского, 4
- 1.3. Сведения о размещении объекта:
- отдельно стоящее здание 3 этажей, 3 637,7 кв.м
- часть здания этажей (или на этаже), кв.м
- наличие прилегающего земельного участка (да, нет); да 25 136 кв. м
- 1.4. Год постройки здания 1983, последнего капитального ремонта нет
- 1.5. Дата предстоящих плановых ремонтных работ: *текущего* 2016 год
ремонт кровли , *капитального*

Сведения об организации, расположенной на объекте

- 1.6. Название организации (учреждения), (полное юридическое наименование – согласно Уставу, краткое наименование) муниципальное бюджетное общеобразовательное учреждение «Средняя школа № 85» (МБОУ СШ № 85)
- 1.7. Юридический адрес организации (учреждения) 660055 г. Красноярск, ул. Быковского, 4.
- 1.8. Основание для пользования объектом (оперативное управление, аренда, собственность) оперативное управление
- 1.9. Форма собственности (государственная, негосударственная) государственная
- 1.10. Территориальная принадлежность (*федеральная, региональная, муниципальная*) муниципальная
- 1.11. Вышестоящая организация (*наименование*) Главное управление образования г. Красноярска
- 1.12. Адрес вышестоящей организации, другие координаты 660049, г. Красноярск, ул. Карла Маркса, д.93, тел. 8(391)226-10-41

2. Характеристика деятельности организации на объекте (по обслуживанию населения)

2.1 Сфера деятельности (здравоохранение, образование, социальная защита, физическая культура и спорт, культура, связь и информация, транспорт, жилой фонд, потребительский рынок и сфера услуг, другое)

образование

2.2 Виды оказываемых услуг:

- реализация основных общеобразовательных программ начального общего образования _____

- реализация основных общеобразовательных программ основного общего образования _____

- реализация основных общеобразовательных программ среднего общего образования _____

- реализация дополнительных общеобразовательных программ _____

2.3 Форма оказания услуг: (на объекте, с длительным пребыванием, в т.ч. проживанием, на дому, дистанционно) на объекте, на дому

2.4 Категории обслуживаемого населения по возрасту: (дети, взрослые трудоспособного возраста, пожилые; все возрастные категории)

дети

2.5 Категории обслуживаемых инвалидов: *инвалиды, передвигающиеся на коляске, инвалиды с нарушениями опорно-двигательного аппарата; нарушениями зрения, нарушениями слуха, нарушениями умственного развития*

2.6 Плановая мощность: посещаемость (количество обслуживаемых в день), вместимость, пропускная способность 725

2.7 Участие в исполнении ИПР инвалида, ребенка-инвалида (да, нет)
да

3. Состояние доступности объекта

3.1 Путь следования к объекту пассажирским транспортом

(описать маршрут движения с использованием пассажирского транспорта)

троллейбус: № 7,15; автобусы: 20,22,51,58,69,71,88,91,94;
асфальтированный участок дороги, частично
земля

наличие адаптированного пассажирского транспорта к объекту
нет

3.2 Путь к объекту от ближайшей остановки пассажирского транспорта:

3.2.1 расстояние до объекта от остановки транспорта 318-335 м м

3.2.2 время движения (пешком) 5 мин.

3.2.3 наличие выделенного от проезжей части пешеходного пути (да, нет),

- да
- 3.2.4 Перекрестки: *нерегулируемые; регулируемые, со звуковой сигнализацией, таймером; нет* нерегулируемые
- 3.2.5 Информация на пути следования к объекту: *акустическая, тактильная, визуальная; нет* нет
- 3.2.6 Перепады высоты на пути: *есть, нет* (описать есть)
- Их обустройство для инвалидов на коляске: *да, нет* нет

3.3 Организация доступности объекта для инвалидов – форма обслуживания*

№ п/п	Категория инвалидов (вид нарушения)	Вариант организации доступности объекта (формы обслуживания)*
1.	Все категории инвалидов и МГН	ВНД
	<i>в том числе инвалиды:</i>	
2	передвигающиеся на креслах-колясках	ВНД
3	с нарушениями опорно-двигательного аппарата	ВНД
4	с нарушениями зрения	ВНД
5	с нарушениями слуха	ВНД
6	с нарушениями умственного развития	ДУ

* - указывается один из вариантов: «А», «Б», «ДУ», «ВНД»

3.4 Состояние доступности основных структурно-функциональных зон

№ п \п	Основные структурно-функциональные зоны	Состояние доступности, в том числе для основных категорий инвалидов**
1	Территория, прилегающая к зданию (участок)	ДЧИ (Г,У) ВНД (К,О,С)
2	Вход (входы) в здание	ДЧИ (Г,У) ВНД (К,О,С)
3	Путь (пути) движения внутри здания (в т.ч. пути эвакуации)	ДЧИ (У) ВНД (К,О,С,Г)
4	Зона целевого назначения здания (целевого)	ДЧИ (У)

	посещения объекта)	ВНД (К,О,С,Г)
5	Санитарно-гигиенические помещения	ДЧИ (У) ВНД (К,О,С,Г)
6	Система информации и связи (на всех зонах)	ВНД (К,О,С,Г,У)
7	Пути движения к объекту (от остановки транспорта)	ДЧ-И (У,Г) ВНД (К,О,С)

** Указывается: ДП-В - доступно полностью всем; ДП-И (К, О, С, Г, У) – доступно полностью избирательно (указать категории инвалидов); ДЧ-В - доступно частично всем; ДЧ-И (К, О, С, Г, У) – доступно частично избирательно (указать категории инвалидов); ДУ - доступно условно, ВНД–временно недоступно

3.5. Итоговое заключение о состоянии доступности ОСИ: __

Объект признан условно доступным для категории инвалидов (У) и временно недоступным для всех остальных категорий инвалидов.

Для обеспечения полной доступности ОСИ инвалидами категории У, условной доступности категориями инвалидов (К,О,С,Г):

- требуется обеспечить наличие комплексной системы информации на путях движения к ОСИ, по территории ОСИ и внутри здания;
- организовать ситуационную помощь при посещении инвалидами ОСИ;

Для обеспечения полной доступности объекта:

- для категорий (К,О) необходимо обеспечить наличие пандуса при входе в здание
 - оборудовать санитарно-гигиеническое помещение приспособлениями для МГН
 - для категорий (К,О) необходимо обеспечить наличие съемных пандусов для передвижения по зоне целевого назначения и возможности посещения санитарно-гигиенических помещений
 - для категорий (К) предлагается использовать коляску с шириной до 80 см для беспрепятственного доступа в помещения.

4. Управленческое решение

4.1. Рекомендации по адаптации основных структурных элементов объекта

№ № п \ п	Основные структурно-функциональные зоны объекта	Рекомендации по адаптации объекта (вид работы)*
1	Территория, прилегающая к зданию (участок)	Индивидуальное решение с ТСП, организационные мероприятия
2	Вход (входы) в здание	Ремонт текущий, индивидуальное решение

		с ТСП, организационные мероприятия
3	Путь (пути) движения внутри здания (в т.ч. пути эвакуации)	Ремонт текущий, индивидуальное решение с ТСП, организационные мероприятия
4	Зона целевого назначения здания (целевого посещения объекта)	Индивидуальное решение с ТСП, организационные мероприятия
5	Санитарно-гигиенические помещения	Ремонт капитальный, индивидуальное решение с ТСП, организационные мероприятия
6	Система информации на объекте (на всех зонах)	Индивидуальное решение с ТСП, организационные мероприятия.
7	Пути движения к объекту (от остановки транспорта)	Ремонт текущий
8	Все зоны и участки	Ремонт текущий, индивидуальное решение с ТСП, организационные мероприятия.

*- указывается один из вариантов (видов работ): не нуждается; ремонт (текущий, капитальный); индивидуальное решение с ТСП; технические решения невозможны – организация альтернативной формы обслуживания

4.2. Период проведения работ: расчет сметной стоимости работ, разработка программы со объемами и источниками финансирования, выполнение мероприятий (при условии 100% финансирования) _____ 2017 - 2020 годы _____

в рамках исполнения _____
(указывается наименование документа: программы, плана)

4.3 Ожидаемый результат (по состоянию доступности) после выполнения работ по адаптации

№ п/п	Категория инвалидов (вид нарушения)	Состояние доступности после выполнения работ
1.	Все категории инвалидов и МГН <i>в том числе инвалиды:</i>	ДУ
2	передвигающиеся на креслах-колясках	ДУ
3	с нарушениями опорно-двигательного	ДУ

	аппарата	
4	с нарушениями зрения	ДУ
5	с нарушениями слуха	ДУ
6	с нарушениями умственного развития	ДП

Оценка результата исполнения программы, плана (по состоянию доступности) _____

4.4. Для принятия решения требуется, не требуется (*нужное подчеркнуть*):
Согласование _____

Имеется заключение уполномоченной организации о состоянии доступности объекта (*наименование документа и выдавшей его организации, дата*), прилагается _____

4.5. Информация размещена (обновлена) на Карте доступности субъекта Российской Федерации дата _____
(*наименование сайта, портала*)

5. Особые отметки

Паспорт сформирован на основании:

1. Анкеты (информации об объекте) от «05» февраля 2016 г. _____
2. Акта обследования объекта: № 1 от «10» февраля 2016 г. _____
3. Решения Комиссии ___ от «10» февраля 2016 г. _____

Руководитель
рабочей группы _____ директор Сафронова Л.М. _____

Члены рабочей группы _____ зам. директора по АХР Андриянова Н.С. _____

_____ учитель Позднякова Е.Ю. _____

УТВЕРЖДАЮ
 Директор МБОУ СШ № 85
 Л.М. Сафронова

«05» февраля 2016г.

АНКЕТА
(информация об объекте социальной инфраструктуры)
К ПАСПОРТУ ДОСТУПНОСТИ ОСИ
 № _____

1. Общие сведения об объекте

- 1.1. Наименование (вид) объекта _ **муниципальное бюджетное общеобразовательное учреждение «Средняя школа №85»** _____
- 1.2. Адрес объекта _ **660055 г. Красноярск, ул. Быковского, 4.** _____
- 1.3. Сведения о размещении объекта:
 - отдельно стоящее здание _ **3** _ этажей, _ **3 637,7 кв. м** _____
 - часть здания _____ этажей (или на _____ этаже), _____ кв.м.
- 1.4. Год постройки здания _ **1983**_, последнего капитального ремонта
 _ **нет** _____
- 1.5. Дата предстоящих плановых ремонтных работ: текущего _ **2016** год ремонт
кровли_, капитального _____

Сведения об организации, расположенной на объекте

- 1.6. Название организации (учреждения), (полное юридическое наименование – согласно Уставу, краткое наименование) _ **муниципальное бюджетное общеобразовательное учреждение «Средняя школа № 85»** _ (МБОУ СШ № 85) _____
- а. Юридический адрес организации (учреждения) _____
660055 г. Красноярск, ул. Быковского, 4.
- 1.8. Основание для пользования объектом (оперативное управление, аренда, собственность) _____ **оперативное управление** _____
- 1.9. Форма собственности (государственная, негосударственная) _____
государственная _____
- 1.10. Территориальная принадлежность (*федеральная, региональная, муниципальная*) _____ **муниципальная** _____
- 1.11. Вышестоящая организация (*наименование*) _ **Главное управление образования г. Красноярск** _____
- 1.12. Адрес вышестоящей организации, другие координаты _ **660049, г. Красноярск, ул. Карла Маркса, д.93, тел. 8(391)226-10-41** _____

2. Характеристика деятельности организации на объекте

2.1 Сфера деятельности (здравоохранение, образование, социальная защита, физическая культура и спорт, культура, связь и информация, транспорт, жилой фонд, потребительский рынок и сфера услуг, другое)

образование

2.2 Виды оказываемых услуг:

- реализация основных общеобразовательных программ начального общего образования _____

- реализация основных общеобразовательных программ основного общего образования _____

- реализация основных общеобразовательных программ среднего общего образования _____

- реализация дополнительных общеобразовательных программ _____

2.3 Форма оказания услуг: (на объекте, с длительным пребыванием, в т.ч. проживанием, на дому, дистанционно) на объекте, надому

2.4 Категории обслуживаемого населения по возрасту: (дети, взрослые трудоспособного возраста, пожилые; все возрастные категории)

дети

2.5 Категории обслуживаемых инвалидов: *инвалиды, передвигающиеся на коляске, инвалиды с нарушениями опорно-двигательного аппарата; нарушениями зрения, нарушениями слуха, нарушениями умственного развития*

2.6 Плановая мощность: посещаемость (количество обслуживаемых в день), вместимость, пропускная способность 725

2.7 Участие в исполнении ИПР инвалида, ребенка-инвалида (да, нет)

да

3. Состояние доступности объекта для инвалидов и других маломобильных групп населения (МГН)

3.1 Путь следования к объекту пассажирским транспортом

(описать маршрут движения с использованием пассажирского транспорта)

троллейбус: № 7,15; автобусы: 20,22,51,58,69,71,88,91,94;
асфальтированный участок дороги, частично
земля _____

наличие адаптированного пассажирского транспорта к объекту
нет

3.2 Путь к объекту от ближайшей остановки пассажирского транспорта:

3.2.1 расстояние до объекта от остановки транспорта 318-335 м м

3.2.2 время движения (пешком) 5 мин. _____

3.2.3 наличие выделенного от проезжей части пешеходного пути (да, нет),

да

3.2.4 Перекрестки: *нерегулируемые; регулируемые, со звуковой сигнализацией, таймером; нет* нерегулируемые

3.2.5 Информация на пути следования к объекту: *акустическая, тактильная, визуальная; нет* нет

3.2.6 Перепады высоты на пути: *есть, нет* (описать есть (отсутствуют съезды с тротуара, имеются неровности пути))

Их обустройство для инвалидов на коляске: *да, нет* нет

3.3 Вариант организации доступности ОСИ (формы обслуживания)* с учетом СП 35-101-2001

№ п/п	Категория инвалидов (вид нарушения)	Вариант организации доступности объекта (формы обслуживания)*
1.	Все категории инвалидов и МГН	ВНД
	<i>в том числе инвалиды:</i>	
2	передвигающиеся на креслах-колясках	ВНД
3	с нарушениями опорно-двигательного аппарата	ВНД
4	с нарушениями зрения	ВНД
5	с нарушениями слуха	ВНД
6	с нарушениями умственного развития	ДУ

* - указывается один из вариантов: «А», «Б», «ДУ», «ВНД»

4. Управленческое решение (предложения по адаптации основных структурных элементов объекта)

№ п \п	Основные структурно-функциональные зоны объекта	Рекомендации по адаптации объекта (вид работы)*
1	Территория, прилегающая к зданию (участок)	Индивидуальное решение с ТСП, организационные мероприятия
2	Вход (входы) в здание	Ремонт текущий, индивидуальное решение с ТСП, организационные мероприятия
3	Путь (пути) движения внутри здания (в т.ч. пути эвакуации)	Ремонт текущий, индивидуальное решение

		с ТСП, организационные мероприятия
4	Зона целевого назначения (целевого посещения объекта)	Индивидуальное решение с ТСП, организационные мероприятия
5	Санитарно-гигиенические помещения	Ремонт капитальный, индивидуальное решение с ТСП, организационные мероприятия
6	Система информации на объекте (на всех зонах)	Индивидуальное решение с ТСП, организационные мероприятия.
7	Пути движения к объекту (от остановки транспорта)	Ремонт текущий
8.	Все зоны и участки	Ремонт текущий, индивидуальное решение с ТСП, организационные мероприятия.

*- указывается один из вариантов (видов работ): не нуждается; ремонт (текущий, капитальный); индивидуальное решение с ТСП; технические решения невозможны – организация альтернативной формы обслуживания

Размещение информации на Карте доступности субъекта Российской Федерации согласовано

(подпись, Ф.И.О., должность; координаты для связи уполномоченного представителя объекта)


 УТВЕРЖДАЮ
 Директор МБОУ СШ № 85
 Л.М. Сафронова

 «10» февраля 2016г.

АКТ ОБСЛЕДОВАНИЯ
объекта социальной инфраструктуры
К ПАСПОРТУ ДОСТУПНОСТИ ОСИ
№ 1

«10» февраля 2016 г.

 Наименование территориального
 образования субъекта Российской
 Федерации

1. Общие сведения об объекте

- 1.1. Наименование (вид) объекта **муниципальное бюджетное общеобразовательное учреждение «Средняя школа № 85»** _____
- 1.2. Адрес объекта 660055, г. Красноярск, ул. Быковского, д.4 _____
- 1.3. Сведения о размещении объекта
- отдельно стоящее здание 3 этажей, 3 637,7 кв.м
 - часть здания _____ этажей (или на _____ этаже), _____ кв.м
 - наличие прилегающего земельного участка (да, нет); да 25 136 кв.м
- 1.4. Год постройки здания 1983 , последнего капитального ремонта нет
- 1.5. Дата предстоящих плановых ремонтных работ: *текущего* 2016 год
ремонт кровли _____, *капитального* нет
- 1.6. Название организации (учреждения), (полное юридическое наименование – согласно Уставу, краткое наименование) _____
муниципальное бюджетное общеобразовательное учреждение «Средняя школа № 85» _____ (МБОУ СШ № 85) _____
- 1.7. Юридический адрес организации (учреждения) _____ **660055, г. Красноярск, ул. Быковского, д. 4** _____

2. Характеристика деятельности организации на объекте

Дополнительная информация

Сфера деятельности: _____ **образование** _____

3. Состояние доступности объекта

3.1. Путь следования к объекту пассажирским транспортом

(описать маршрут движения с использованием пассажирского транспорта)

 троллейбус: № 7,15; автобусы: 20,22,51,58,69,71,88,91,94;

асфальтированный участок дороги, частично земля ,

наличие адаптированного пассажирского транспорта к объекту

нет

3.2. Путь к объекту от ближайшей остановки пассажирского транспорта:

3.2.1 расстояние до объекта от остановки транспорта 318-335 м

3.2.2 время движения (пешком) 5 мин

3.2.3 наличие выделенного от проезжей части пешеходного пути (да, нет),

да

3.2.4 Перекрестки: *нерегулируемые; регулируемые, со звуковой сигнализацией, таймером; нет* нерегулируемые

3.2.5 Информация на пути следования к объекту: *акустическая, тактильная, визуальная; нет* нет

3.2.6 Перепады высоты на пути: *есть, нет* (описать есть (отсутствуют съезды с тротуара, имеются неровности пути))

Их обустройство для инвалидов на коляске: *да, нет*
(нет)

3.3. Организация доступности объекта для инвалидов – форма обслуживания

№ п/п	Категория инвалидов (вид нарушения)	Вариант организации доступности объекта (формы обслуживания)*
1.	Все категории инвалидов и МГН	ВНД
	<i>в том числе инвалиды:</i>	
2	передвигающиеся на креслах-колясках	ВНД
3	с нарушениями опорно-двигательного аппарата	ВНД
4	с нарушениями зрения	ВНД

5	с нарушениями слуха	ВНД
6	с нарушениями умственного развития	ДУ

* - указывается один из вариантов: «А», «Б», «ДУ», «ВНД»

3.4. Состояние доступности основных структурно-функциональных зон

№ п/п	Основные структурно-функциональные зоны	Состояние доступности, в том числе для основных категорий инвалидов**	Приложение	
			№ на плане	№ фото
1	Территория, прилегающая к зданию (участок)	ДЧИ (Г,У) ВНД (К,О,С)		1-4
2	Вход (входы) в здание	ДЧИ (Г,У) ВНД (К,О,С)		5-9
3	Путь (пути) движения внутри здания (в т.ч. пути эвакуации)	ДЧИ (У) ВНД (К,О,С,Г)		10-15
4	Зона целевого назначения здания (целевого посещения объекта)	ДЧИ (У) ВНД (К,О,С,Г)		16-19
5	Санитарно-гигиенические помещения	ДЧИ (У) ВНД (К,О,С,Г)		20-23
6	Система информации и связи (на всех зонах)	ВНД (К,О,С,Г,У)		24-29
7	Пути движения к объекту (от остановки транспорта)	ДЧ-И (У,Г) ВНД (К,О,С)		

** Указывается: ДП-В - доступно полностью всем; ДП-И (К, О, С, Г, У) – доступно полностью избирательно (указать категории инвалидов); ДЧ-В - доступно частично всем; ДЧ-И (К, О, С, Г, У) – доступно частично избирательно (указать категории инвалидов); ДУ - доступно условно, ВНД - недоступно

3.5. ИТОГОВОЕ ЗАКЛЮЧЕНИЕ о состоянии доступности ОСИ:

Объект признан условно доступным для категории инвалидов (У) и временно недоступным для всех остальных категорий инвалидов.

Для обеспечения полной доступности ОСИ инвалидами категории У, условной доступности категориями инвалидов (К,О,С,Г):

- требуется обеспечить наличие комплексной системы информации на путях движения к ОСИ, по территории ОСИ и внутри здания;
- организовать ситуационную помощь при посещении инвалидами ОСИ;
- Для обеспечения полной доступности объекта:
 - для категорий (К,О) необходимо обеспечить наличие пандуса при входе в здание
 - оборудовать санитарно-гигиеническое помещение приспособлениями для МГН
 - для категорий (К,О) необходимо обеспечить наличие съемных пандусов для передвижения по зоне целевого назначения и возможности посещения санитарно-гигиенических помещений.
 - для категорий (К) предлагается использовать коляску с шириной до 80 см для беспрепятственного доступа в помещения.

4. Управленческое решение (проект)

4.1. Рекомендации по адаптации основных структурных элементов объекта:

№ п \п	Основные структурно-функциональные зоны объекта	Рекомендации по адаптации объекта (вид работы)*
1	Территория, прилегающая к зданию (участок)	Индивидуальное решение с ТСП, организационные мероприятия
2	Вход (входы) в здание	Ремонт текущий, индивидуальное решение с ТСП, организационные мероприятия
3	Путь (пути) движения внутри здания (в т.ч. пути эвакуации)	Ремонт текущий, индивидуальное решение с ТСП, организационные мероприятия
4	Зона целевого назначения здания (целевого посещения объекта)	Индивидуальное решение с ТСП, организационные мероприятия
5	Санитарно-гигиенические помещения	Ремонт капитальный, индивидуальное решение с ТСП, организационные мероприятия
6	Система информации на объекте (на всех зонах)	Индивидуальное решение с ТСП, организационные мероприятия.
7	Пути движения к объекту (от остановки транспорта)	Ремонт текущий
		Ремонт текущий, индивидуальное решение с

8.	Все зоны и участки	ТСР, организационные мероприятия.
----	--------------------	-----------------------------------

*- указывается один из вариантов (видов работ): не нуждается; ремонт (текущий, капитальный); индивидуальное решение с ТСР; технические решения невозможны – организация альтернативной формы обслуживания

4.2. Период проведения работ: расчет сметной стоимости работ, разработка программы со объемами и источниками финансирования, выполнение мероприятий (при условии 100% финансирования) **2017 - 2020** годы _____

в рамках исполнения _____
(указывается наименование документа: программы, плана)

4.3 Ожидаемый результат (по состоянию доступности) после выполнения работ по адаптации

№ п/п	Категория инвалидов (вид нарушения)	Состояние доступности после выполнения работ
1.	Все категории инвалидов и МГН	ДУ
	<i>в том числе инвалиды:</i>	
2	передвигающиеся на креслах-колясках	ДУ
3	с нарушениями опорно-двигательного аппарата	ДУ
4	с нарушениями зрения	ДУ
5	с нарушениями слуха	ДУ
6	с нарушениями умственного развития	ДП

Оценка результата исполнения программы, плана (по состоянию доступности)

4.4. Для принятия решения требуется, не требуется (нужное подчеркнуть):

4.4.1. согласование на Комиссии _____

(наименование Комиссии по координации деятельности в сфере обеспечения доступной среды жизнедеятельности для инвалидов и других МГН)

4.4.2. согласование работ с надзорными органами (в сфере проектирования и строительства, архитектуры, охраны памятников, другое - указать)

4.4.3. техническая экспертиза; разработка проектно-сметной документации; _____

4.4.4. согласование с вышестоящей организацией (собственником объекта); _____

4.4.5. согласование с общественными организациями инвалидов _____;

4.4.6. другое _____.

Имеется заключение уполномоченной организации о состоянии доступности объекта (наименование документа и выдавшей его организации, дата), прилагается

4.7. Информация может быть размещена (обновлена) на Карте доступности субъекта Российской Федерации _____

(наименование сайта, портала)

5. Особые отметки

ПРИЛОЖЕНИЯ:

Результаты обследования:

1. Территории, прилегающей к объекту с фотофиксацией на ___ 4 ___ л.
2. Входа (входов) в здание с фотофиксацией на ___ 4 ___ л.
3. Путей движения в здании с фотофиксацией на ___ 4 ___ л.
4. Зоны целевого назначения объекта с фотофиксацией на ___ 5 ___ л.
5. Санитарно-гигиенических помещений с фотофиксацией на ___ 4 ___ л.
6. Системы информации (и связи) на объекте с фотофиксацией на ___ 3 ___ л.

Поэтажные планы, паспорт БТИ _____ на _____ л.

Другое (в том числе дополнительная информация о путях движения к объекту) _____

Руководитель
рабочей группы __директор Сафронова Л.М. _____
(Должность, Ф.И.О.) (Подпись)

Члены рабочей группы __зам. директора по АХР Андриянова Н.С. _____
(Должность, Ф.И.О.) (Подпись)

учитель Позднякова Е.Ю. _____
(Должность, Ф.И.О.) (Подпись)

В том числе:

представители общественных
организаций инвалидов _____
(Должность, Ф.И.О.) (Подпись)

представители организации,
расположенной на объекте _____
(Должность, Ф.И.О.) (Подпись)

(Должность, Ф.И.О.) (Подпись)

Управленческое решение согласовано «___» _____ 20__ г.
(протокол № _____)
Комиссией (название). _____

Территория, прилегающая к зданию МБОУ СШ № 85



1



2



3



4

Приложение 1
к Акту обследования ОСИ к паспорту
доступности ОСИ
№ _____

от «10» февраля 2016г.

I Результаты обследования:

1. Территории, прилегающей к зданию (участка)
муниципального бюджетного общеобразовательного учреждения
«Средняя школа № 85»
Г. Красноярск, ул. Быковского, д.4

№ п/п	Наименование функционально-планировочного элемента	Наличие элемента			Выявленные нарушения и замечания		Работы по адаптации объектов	
		есть/нет	№ на плане	№ фото	Содержание	Значимо для инвалида (категория)	Содержание	Виды работ
1.1	Вход (входы) на территорию	есть			Отсутствует информация об ОСИ перед входом, в т.ч. для инвалидов с нарушениями и зрения. Перепад высот при съезде с тротуара. Отсутствие тактильной информации перед входом.	Г, К,О, С,У	Установить информацию об ОСИ на входе. Организовать оказание ситуационной помощи со стороны сотрудников, ответственных за оказание помощи МГН	Индивидуальное решение с ТСР, организационные мероприятия
1.2	Путь (пути) движения на территории	есть			Неровная поверхность. Отсутствует обозначение направлений движения ко входам для	Г, К,О, С,У	Оказание ситуационной помощи со стороны сотрудников. Обеспечить информационное	Индивидуальное решение с ТСР, организаци

					МГН.		сопровождение к специальному входу для инвалидов на креслах-колясках.	онны е мероприятия
1.3	Лестница (наружная)	Нет						
1.4	Пандус (наружный)	Нет						
1.5	Автостоянка и парковка	Нет						
	ОБЩИЕ требования к зоне							

II Заключение по зоне:

Наименование структурно-функциональной зоны	Состояние доступности* (к пункту 3.4 Акта обследования ОСИ)	Приложение		Рекомендации по адаптации (вид работы)** к пункту 4.1 Акта обследования ОСИ
		№ на плане	№ фото	
Территория, прилегающая к зданию	ДЧ-И (Г,У) ВНД (К,О,С)		1-4	Индивидуальное решение с ТСР, организационные мероприятия

* указывается: ДП-В - доступно полностью всем; ДП-И (К, О, С, Г, У) – доступно полностью избирательно (указать категории инвалидов); ДЧ-В - доступно частично всем; ДЧ-И (К, О, С, Г, У) – доступно частично избирательно (указать категории инвалидов); ДУ - доступно условно, ВНД - недоступно

**указывается один из вариантов: не нуждается; ремонт (текущий, капитальный); индивидуальное решение с ТСР; технические решения невозможны – организация альтернативной формы обслуживания

Комментарий к заключению: Территория, прилегающая к зданию, признана, доступна частично избирательно (Г, У). Установка информации об ОСИ при входе на территорию, организация ситуационной помощи на входе, обеспечение информационного сопровождения, позволит сделать вход на территорию здания доступным условно всем остальным категориям инвалидов и МГН.

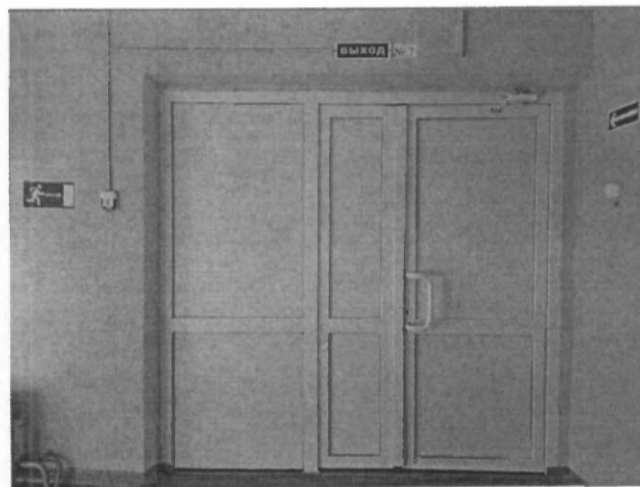
Вход в здание МБОУ СШ № 85



5



6



7



8



9

Приложение 2
к Акту обследования ОСИ к паспорту
доступности ОСИ
№ _____

от «10» февраля 2016г.

I Результаты обследования:
2. Входа (входов) в здание
муниципального бюджетного общеобразовательного учреждения
«Средняя школа № 85»
Г. Красноярск, ул. Быковского, д.4

№ л/п	Наименование функционально-планировочного элемента	Наличие элемента			Выявленные нарушения и замечания		Работы по адаптации объектов	
		есть/нет	№ на плане	№ фото	Содержание	Значимо для инвалида (категория)	Содержание	Виды работ
2.1	Лестница (наружная)	есть			Отсутствие поручней. Отсутствует контрастная и рельефная маркировка ступеней. Неровная поверхность. Не дублируется подъемными устройствам.	К,О,С	Отремонтировать ступени. Нанести контрастную маркировку крайних ступеней и рельефную полосу за 0,8 м до лестницы. Организовать оказание ситуационной помощи.	Ремонт текущий. Индивидуальное решение с ТСР, организационные мероприятия.
2.2	Пандус (наружный)	нет			Пандус отсутствует	К,О	Оборудовать пандус	Ремонт текущий
2.3	Входная площадка (перед дверью)	есть			Отсутствует контрастная полоса перед дверью, информация об ОСИ не дублируется рельефными знаками.	К,О,С	Организовать оказание ситуационной помощи. Нанести контрастную полосу перед дверью за 0,8 м до проема	Ремонт текущий.
2.4	Дверь (входная)	есть			Отсутствует	К,О,С	Установить кнопку вызова	

				кнопка вызова персонала при входе в здание Отсутствует тактильная предупреждающая информация перед дверью. Информация об ОСИ размещена недоступно		персонала. Установить тактильную плитку (конусы) перед дверью по ширине проёма. Организовать оказание ситуационной помощи.	Ремонт текущий, индивидуальное решение с ТСП. Организационные мероприятия.
2.5	Тамбур	есть		Небольшие габариты Порог более 2,5 см	К	Организовать оказание ситуационной помощи.	Орг. (ситуационная помощь)
	ОБЩИЕ требования к зоне						

II Заключение по зоне:

Наименование структурно-функциональной зоны	Состояние доступности* (к пункту 3.4 Акта обследования ОСИ)	Приложение		Рекомендации по адаптации (вид работы)** к пункту 4.1 Акта обследования ОСИ
		№ на плане	№ фото	
Входы в здание	ВНД (К,О,С) ДЧ-И (Г,У)		5-9	Ремонт текущий, индивидуальное решение с ТСП, организационные мероприятия

* указывается: ДП-В - доступно полностью всем; ДП-И (К, О, С, Г, У) – доступно полностью избирательно (указать категории инвалидов); ДЧ-В - доступно частично всем; ДЧ-И (К, О, С, Г, У) – доступно частично избирательно (указать категории инвалидов); ДУ - доступно условно, ВНД - недоступно

**указывается один из вариантов: не нуждается; ремонт (текущий, капитальный); индивидуальное решение с ТСП; технические решения невозможны – организация альтернативной формы обслуживания

Комментарий к заключению: Центральный вход в здание признан доступным частично избирательно (Г, У). Оборудование пандуса при входе в здание, нанесение контрастной маркировки крайних ступеней и рельефной полосы за 0,8 м до лестницы, нанесение контрастной полосы перед дверью за 0,8 м до проема, установка кнопки вызова персонала, установка тактильной плитки перед дверью, организация ситуационной помощи, позволит сделать центральный вход в здание доступным условно всем остальным категориям МГН.

Пути движения внутри здания (в т.ч. пути эвакуации).



10



11



12



13



14



15

Приложение 3
к Акту обследования ОСИ к паспорту
доступности ОСИ
№ _____
от «10» февраля 2016г.

I Результаты обследования:

3. Путь движения внутри здания (в т.ч. путей эвакуации)
муниципального бюджетного общеобразовательного учреждения
«Средняя школа № 85»
Г. Красноярск, ул. Быковского, д.4

№ функционально- /планировочного элемента	Наименование элемента	Наличие элемента			Выявленные нарушения и замечания		Работы по адаптации объектов	
		есть/нет	№ на плане	№ фото	Содержание	Значимо для инвалида (категория)	Содержание	Виды работ
р.1	Коридор (вестибюль, зона ожидания, галерея, балкон)	есть			Отсутствие информации на путях движения в т.ч. визуальной и тактильной	Г, К,О, С,У	Продумать и обозначить на схемах наиболее оптимальные пути движения к зоне целевого назначения. Организовать размещение комплексной системы информации от входа на пути движения внутри здания к зонам целевого назначения: тактильная плитка, таблички, световые маяки, стенд с информацией об ОСИ, тактильные направляющие. Организовать оказание ситуационной помощи.	Индивидуально е решение с ТСР, организационн ые мероприятия

					Лестницы не дублируются подъемными устройствами				
					Нет тактильной информации				
3.2	Лестница (внутри здания)	есть			Нет поручней второго ряда. Поручень с 1 стороны. Конструкция поручней не предназначена для МГН	К,О,С			
3.3	Пандус (внутри здания)	нет							
3.4	Лифт пассажирский (или подъемник)	нет							
3.5	Дверь	есть			Ширина дверей кабинетов 80 см (не соответствуют нормативным требованиям) Нет дублирования рельефными знаками на обозначениях	К,О,С	Использовать кресло-коляску, габариты, которой, позволяют преодолевать узкие дверные проемы. Организация ситуационной помощи. Установить рельефную табличку; Установить «говорящую» табличку.	Индивидуальное решение с ТСР. Организационные мероприятия	
3.6	Пути эвакуации (в т.ч. зоны безопасности)	есть			Перепады высот при выходе Отсутствие тактильной информации на	К,О,С	Установить пандусы/приобрести съемные пандусы. Выполнить	Ремонт текущий, индивидуальное решение с ТСР	

				путях движения		тактильную информацию.	
ОБЩИЕ требования к зоне							

II Заключение по зоне:

Наименование структурно-функциональной зоны	Состояние доступности* (к пункту 3.4 Акта обследования ОСИ)	Приложение		Рекомендации по адаптации (вид работы)** к пункту 4.1 Акта обследования ОСИ
		№ на плане	№ фото	
Пути движения внутри здания (в т.ч. пути эвакуации)	ДЧ-И(У) ВНД (К,О,С,Г)		10-15	Ремонт текущий, индивидуальное решение с ТСР, организационные мероприятия

* указывается: ДП-В - доступно полностью всем; ДП-И (К, О, С, Г, У) – доступно полностью избирательно (указать категории инвалидов); ДЧ-В - доступно частично всем; ДЧ-И (К, О, С, Г, У) – доступно частично избирательно (указать категории инвалидов); ДУ - доступно условно, ВНД - недоступно

**указывается один из вариантов: не нуждается; ремонт (текущий, капитальный); индивидуальное решение с ТСР; технические решения невозможны – организация альтернативной формы обслуживания.

Комментарий к заключению: Пути движения внутри здания (в т.ч. пути эвакуации) признаны доступными частично избирательно (У). Организация размещения комплексной системы информации от входа на пути движения внутри здания к зонам целевого назначения и санитарно-гигиеническому помещению, установка тактильной плитки за 0,8 м до начала марша по длине лестницы, организация ситуационной помощи, нанесение контрастной маркировки на проступь крайних ступеней, использование кресла-коляски, габариты которой позволят преодолевать узкие дверные проёмы, установка рельефной таблички, установка «говорящей» таблички, оборудование пандуса, позволит сделать пути движения внутри здания (в т.ч. пути эвакуации) доступными условно всем остальным категориям инвалидов и МГН.

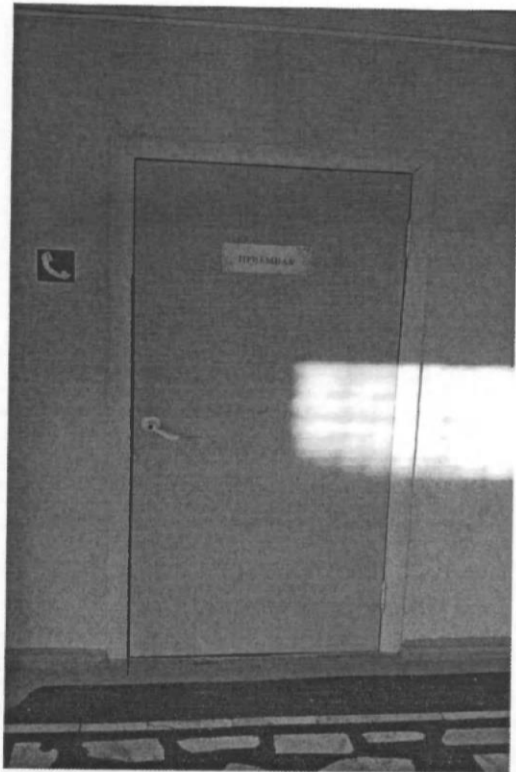
Зоны целевого назначения здания МБОУ СШ № 85



16



17



18



19

Приложение 4 (I)
к Акту обследования ОСИ к паспорту
доступности ОСИ
№ _____

от «10» февраля 2016г.

I Результаты обследования:

**4. Зоны целевого назначения здания (целевого посещения объекта)
Вариант I – зона обслуживания инвалидов
муниципального бюджетного общеобразовательного учреждения
«Средняя школа № 85»
Г. Красноярск, ул. Быковского, д.4**

№ п/п	Наименование функционально-планировочного элемента	Наличие элемента			Выявленные нарушения и замечания		Работы по адаптации объектов	
		есть/нет	№ на плане	№ фото	Содержание	Значимо для инвалида (категория)	Содержание	Виды работ
4.1	Кабинетная форма обслуживания	есть		16-18	Ненормативная форма размещения визуальной информации о помещении, отсутствие дублирования информационных обозначений помещений, отсутствие контрастной и рельефной поверхности перед дверью.	К, О, Г, С	Разместить информацию о помещении на стене со стороны дверной ручки на высоте от 1,4 до 1,75 м с дублированием рельефным шрифтом, нанести контрастную и рельефную поверхность за 0,6м перед дверью. Установить световые маяки, стенды с информацией	Индивидуальное решение с ТСР, организационные мероприятия

						<p>й об ОСИ. Уста новка тактильных направляющ их.</p> <p>Сит уационная помощь сотрудникам и ОСИ.</p>	
4.2	Зальная форма обслуживания	есть			<p>Зал находится на 2 этаже.</p> <p>Нет дублирующего подъемного устройства</p> <p>- В зале не выделены специальные места для инвалидов на креслах-колясках, инвалидов с нарушениям и зрения и слуха.</p> <p>При проведении мероприяти й не организован о донесение информации в доступной форме людям с нарушениям и восприятия.</p>	К, О, Г, С	
4.3	Прилавочная форма обслуживания	нет					

4.4	Форма обслуживания с перемещением по маршруту	нет					
4.5	Кабина индивидуального обслуживания	нет					
	ОБЩИЕ требования к зоне	нет					

II Заключение по зоне:

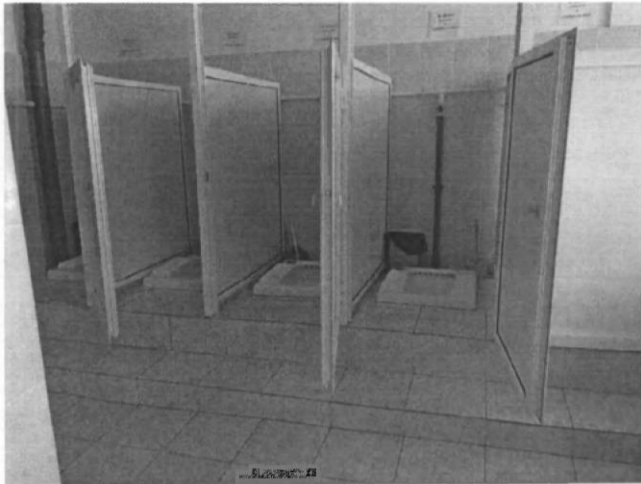
Наименование структурно-функциональной зоны	Состояние доступности* (к пункту 3.4 Акта обследования ОСИ)	Приложение		Рекомендации по адаптации (вид работы)** к пункту 4.1 Акта обследования ОСИ
		№ на плане	№ фото	
Зона целевого назначения	ДЧ-И (У), ВНД (К,О,С,Г)		16-19	Индивидуальное решение с ТСП, организационные мероприятия

* указывается: ДП-В - доступно полностью всем; ДП-И (К, О, С, Г, У) – доступно полностью избирательно (указать категории инвалидов); ДЧ-В - доступно частично всем; ДЧ-И (К, О, С, Г, У) – доступно частично избирательно (указать категории инвалидов); ДУ - доступно условно, ВНД - недоступно

**указывается один из вариантов: не нуждается; ремонт (текущий, капитальный); индивидуальное решение с ТСП; технические решения невозможны – организация альтернативной формы обслуживания

Комментарий к заключению: Зона целевого назначения здания (целевого посещения объекта) признана доступной частично избирательно (У). Размещение информации о помещении на стене со стороны дверной ручки на высоте от 1,4 до 1,75 м с дублированием рельефным шрифтом, нанесение контрастной и рельефной поверхности за 0,6м перед дверью, установка тактильных направляющих, световых маяков, установка стенда с информацией об ОСИ, организация ситуационной помощи в виде сопровождения персонала позволит сделать зону целевого назначения здания доступной условно всем остальным категориям инвалидов и МГН.

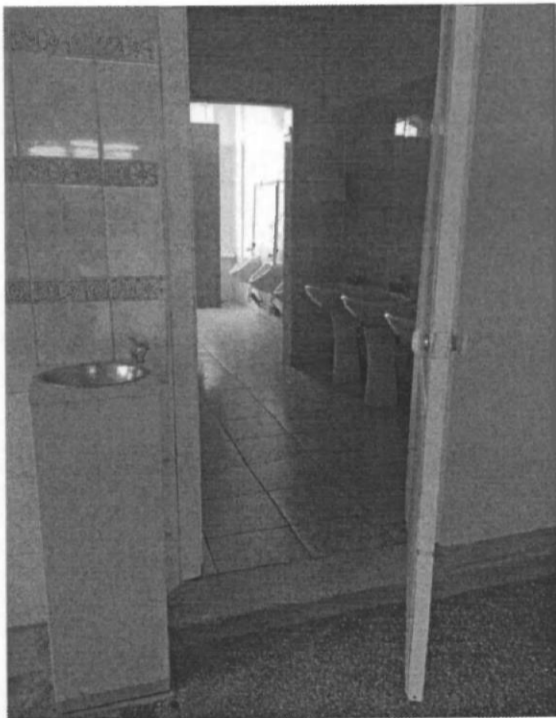
Санитарно-гигиенические помещения МБОУ СШ № 85



20



21



22



23

от «10» февраля 2016г.

**I Результаты обследования:
5. Санитарно-гигиенических помещений**

муниципального бюджетного общеобразовательного учреждения
«Средняя школа № 85»
Г. Красноярск, ул. Быковского, д.4

№ п/п	Наименование функционально-планировочного элемента	Наличие элемента			Выявленные нарушения и замечания		Работы по адаптации объектов	
		есть/нет	№ на плане	№ фото	Содержание	Значимо для инвалида (категория)	Содержание	Виды работ
5.1	Туалетная комната	есть			<p>Размерные параметры туалетной комнаты и оборудования не соответствуют нормативным требованиям:</p> <ul style="list-style-type: none"> - ширина дверного проема 60-80 см - габариты кабины 120*90 - отсутствует зона для коляски рядом с унитазом - модель унитаза не подходит для МГН К,О - отсутствует место для крепления костылей, 	К,О,С	<p>Оборудование санитарно-гигиенического помещения для МГН:</p> <ul style="list-style-type: none"> - место для крепления костылей, тростей - поручни у унитаза, раковины - контрастная и тактильная направляющие к унитазу, раковине - кнопка вызова персонала <p>Организация ситуационной помощи МГН</p>	<p>Ремонт текущий</p> <p>индивидуальное решение с ТСР, организационные мероприятия</p>

				<p>тростей - отсутствуют поручни у унитаза и раковины - отсутствует контрастная и тактильная направляюща я к унитазу - отсутствует кнопка вызова персонала - перепады высот на входе в туалетную комнату</p>			
5.2	Душевая/ ванная комната	Есть при спорт зале		<p>Размерные параметры душевой комнаты и оборудования не соответствую т нормативным требованиям: - ширина дверного проема 60 см - габариты кабины 80*100 - отсутствует место для крепления костылей, тростей - отсутствуют поручни - отсутствует контрастная и тактильная направляюща я - отсутствует кнопка вызова персонала</p>	К,О,С		

5.3	Бытовая комната (гардеробная)	Есть обслуживание гардеробщиком					
	ОБЩИЕ требования к зоне						

II Заключение по зоне:

Наименование структурно-функциональной зоны	Состояние доступности* (к пункту 3.4 Акта обследования ОСИ)	Приложение		Рекомендации по адаптации (вид работы)** к пункту 4.1 Акта обследования ОСИ
		№ на плане	№ фото	
Санитарно-гигиенических помещения	ДЧ-И (У) ВНД (К, О, С, Г)		20-23	Ремонт текущий, индивидуальное решение с ТСП, организационные мероприятия

* указывается: ДП-В - доступно полностью всем; ДП-И (К, О, С, Г, У) – доступно полностью избирательно (указать категории инвалидов); ДЧ-В - доступно частично всем; ДЧ-И (К, О, С, Г, У) – доступно частично избирательно (указать категории инвалидов); ДУ - доступно условно, ВНД - недоступно

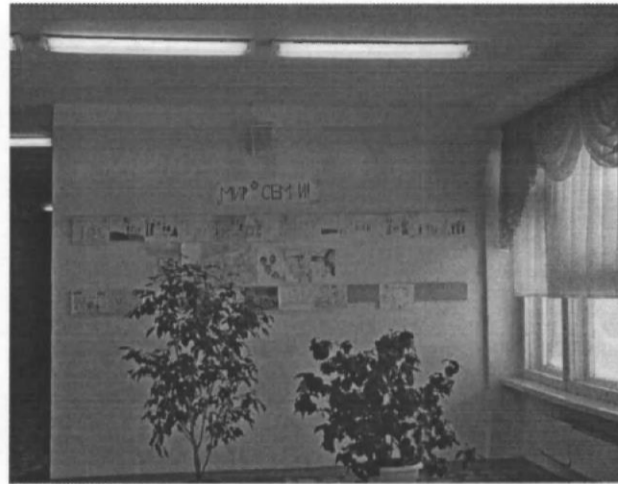
**указывается один из вариантов: не нуждается; ремонт (текущий, капитальный); индивидуальное решение с ТСП; технические решения невозможны – организация альтернативной формы обслуживания

Комментарий к заключению: Санитарно-гигиенические помещения признаны доступными частично избирательно (У). Установка поручней у раковины и унитаза, устройство креплений для костылей, тростей, нанесение контрастной и тактильной разметки пути движения к раковине и унитазу, установка кнопки вызова персонала позволит сделать санитарно-гигиенические помещения доступными условно категориям (С, Г, О). Для категории (К) санитарно-гигиенические помещения останутся ВНД до проведения капитального ремонта санитарно-гигиенических помещений, поскольку проектные решения санитарно-гигиенических помещений ОСИ не позволяют выделить зону для размещения коляски.

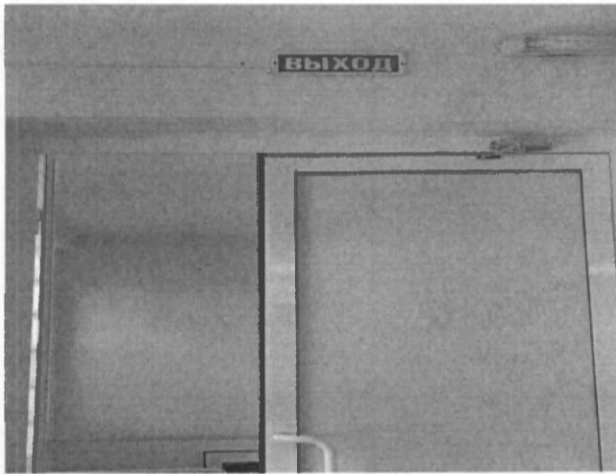
Система информации в МБОУ СШ № 85



24



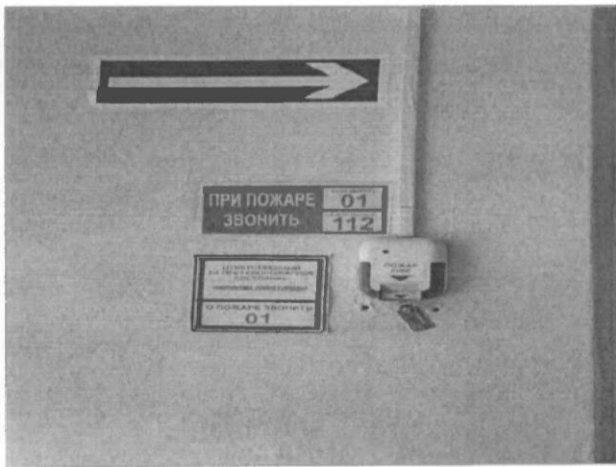
25



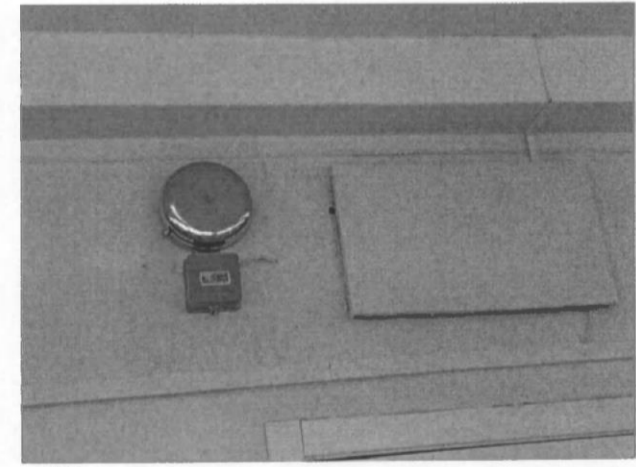
26



27



28



29

Приложение 6
к Акту обследования ОСИ к паспорту
доступности ОСИ
№ _____
от «10» февраля 2016г.

I Результаты обследования:
6. Системы информации на объекте
муниципальное бюджетное общеобразовательное учреждение
«Средняя школа № 85»
Г. Красноярск, ул. Быковского, д.4

№ п/п	Наименование функционально-планировочного элемента	Наличие элемента			Выявленные нарушения и замечания		Работы по адаптации объектов	
		есть/нет	№ на плане	№ фото	Содержание	Значимо для инвалида (категория)	Содержание	Виды работ
6.1	Визуальные средства	есть			Нарушение нормативных требований к размещению визуальной информации	Г,К,О,С,У	Организовать размещение комплексной системы информации от входа на территорию на всех зонах	Организационные мероприятия, индивидуальное решение с ТСР
6.2	Акустические средства	есть			Замечаний нет			
6.3	Тактильные средства	нет			Отсутствие дублирования информации тактильными средствами.	С	Установить тактильные средства	индивидуальное решение с ТСР
	ОБЩИЕ требования к зоне							

II Заключение по зоне:

Наименование структурно-функциональной зоны	Состояние доступности* (к пункту 3.4 Акта обследования ОСИ)	Приложение		Рекомендации по адаптации (вид работы)** к пункту 4.1 Акта обследования ОСИ
		№ на плане	№ фото	
Система информации на объекте	ВНД (К, О, С, Г, У)		24-29	Индивидуальное решение с ТСР, организационные мероприятия.

* указывается: ДП-В - доступно полностью всем; ДП-И (К, О, С, Г, У) – доступно полностью избирательно (указать категории инвалидов); ДЧ-В - доступно частично всем; ДЧ-И (К, О, С, Г, У) – доступно частично избирательно (указать категории инвалидов); ДУ - доступно условно, ВНД - недоступно

**указывается один из вариантов: не нуждается; ремонт (текущий, капитальный); индивидуальное решение с ТСР; технические решения невозможны – организация альтернативной формы обслуживания

Комментарий к заключению: Система информации на объекте признана временно недоступной всем категориям МГН. Организация размещения комплексной системы информации на всех зонах объекта сделает условно доступной ОСИ всем категориям МГН.